

Våtrumssystem

Torra och sunda våtrumsväggar med
Glasroc H Ocean™



Glasroc H Ocean™ våtrumssystem

Glasroc H Ocean™ är en ny generation av fukt- och mögelresistenta våtrumsskivor. Skivan bygger på den beprövade glasroctechniken. Den är tålig och trygg – en våtrumsskiva för alla våtznoner som du kan lita på.

Glasroc H Ocean är en gipsbaserad kompositskiva. Huvudbeståndsdelarna består av gips och glasfiber. Skivorna har glasfiber mattor och en kärna av impregnerad och glasfiberarmerad gips. Skivan är mycket beständig mot fukt och mögel. Glasroc H Ocean våtrumsskiva har en ljusblå ytbeläggning som är mycket lämplig för tätskiktssystem. Dessutom är skivan försedd med försänkta kanter på långsidan och raka kanter på kortsidan.

Toppbetyg för goda egenskaper

Glasroc H Ocean är testad och dokumenterad i både fält och laboratorium. Den är testad på SP enligt gällande standard där den får bästa resultat vad gäller mögelresistens. Skivan har mycket låg vattenabsorption och är CE-märkt i bästa klass, klass H1.

Skivan är specialanpassad för våtrum och kan användas i alla våtznoner. Vidhäftningen mellan skiva och tätskikt är utmärkt. Skivan behöver inte primas. Glasroc H Ocean är testad och uppfyller de kriterier som BKR, GVK och leverantörerna av våtrumsskivor ställt upp i "Egenskapskrav för våtrumsskivor i bostadsutrymmen".

Den nya generationen Glasroc våtrumsskivor har mycket goda egenskaper och är dokumenterat resistent mot mikrobiologiska angrepp. Den är också lufttät, brandsäker, formstabil och ljudisolerande. Skivan kan användas tillsammans med Gyproc stålssystem XR eller DURONomic vid montage på innervägg och med Gyproc stålssystem THERMONomic vid montage mot yttervägg. Skivan är lätt att hantera och montera. Den kapas med vanlig gipskniv och ett anpassat system av profiler och bandad skruv hör till.

Vänlig mot miljön

Glasroc H Ocean är återvinningsbar till 100 procent. Spill returneras och kan återvinnas till nya gipsskivor.





- Resistent mot fukt och mögel
- Hög formstabilitet
- Låg vattenabsorption
- Lätt att bearbeta, hantera och montera
- Består av återvinningsbart material

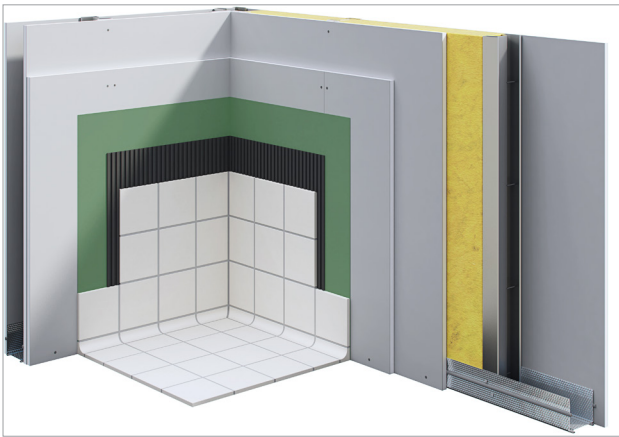


Fuktskador i våtrum kostar årligen flera miljarder kronor, bara i Sverige. Den nya generationen Glasroc våtrumsskivor ger en ekonomisk, trygg och hållbar lösning för alla parter.



Uppbyggnad och egenskaper

Glasroc H Ocean™ används som skivbeklädnad i våtrumsväggar i bostäder, hotell eller andra lokaler med liknande fuktbelastning. Skivan kan användas vid montage på innervägg eller mot yttervägg.

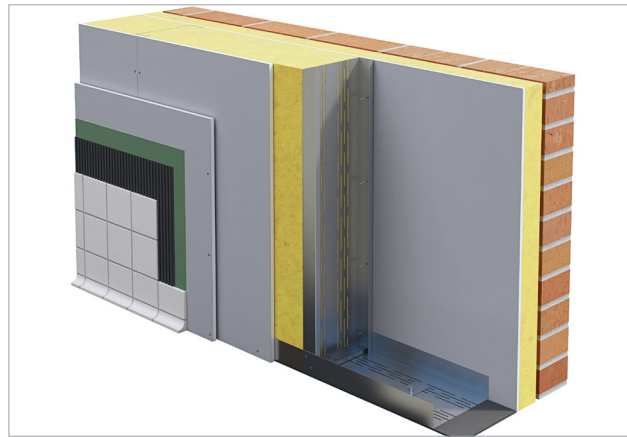


Glasroc H Ocean Våtrumskiva - montering mot innervägg

Glasroc våtrumsvägg byggs med ett eller två lag Glasroc H Ocean våtrumsskivor. Minsta regeldimension är 70 mm.

Fördelar

- Hög resistens mot fukt och mögel
- Små fuktrelaterade materialrörelser
- Låg vattenabsorption
- Goda brand- och ljudegenskaper
- Snabbt och torrt montage



Glasroc H Ocean Våtrumsskiva - montering mot yttervägg

Glasroc ytterväggar är ett ytterväggssystem som består av Thermonomic stålstomme med Glasroc H Storm Vindskyddsskiva monterat på utsidan och Glasroc H Ocean våtrumsskiva monterat på insidan. Korslagda Z-profiler kan monteras på den invändiga sidan vid behov för extra isolering.

Fördelar

- Traditionell och känd byggmetod
- Goda värmetekniska egenskaper
- Goda brandtekniska egenskaper
- Enkel tillskärning av längder

Beträffande tekniska detaljer om väggens uppbyggnad – se Gyproc Handbok, kapitel 3.2.1.

Information om värmeisolering framgår av Gyproc Handbok, kapitel 3.



Material- och konstruktionsdata

Produktnamn	Glasroc H GHO 13 Ocean	Glasroc H GHOE 13 Ocean Ergo
Produktbeteckning	GHO 13	GHOE 13
Bredd (mm)	1200	900
Tolerans	+ 0 / -3	+ 0 / -3
Längd (mm)	Kontakta Gyproc	2400, 2500, 2700, 3000
Tolerans	+ 0 / -4	+ 0 / -4
Tjocklek (mm)	12,5	12,5
Tolerans	± 0,4	± 0,4
Vikt (kg/m ²)	10,0	10,0
Tolerans	+ 0,6 / -0,2	+ 0,6 / -0,2
Böjstyrka [MPa]		
Längs		6,0
Tvårs		4,0
Brandegenskap		A2-s1,d0 Tändskyddande beklädnad
Fukt		
Ånggenomgångsmotståndsfaktor [μ]		ca 10,0
Ånggenomgångsmotstånd [sek/m]		4 x 10 ³
Längdändring vid 40-90 % RH [mm/m]		0,3
Termiska egenskaper		
Värmemotstånd R [m ² · K/W]		0,06
Längdändringskoefficient [1/K]		25 x 10 ⁻⁶
Täthet		
Luftgenomsläpplighet [m · s · Pa]		0,2 x 10 ⁻⁶

Systemexempel på väggtyper



Glasroc H GHOE 13 Ocean Ergo Våtrumsskiva erbjuds i tjocklek 12,5 mm och har brand-, ljud- och statiska egenskaper minst lika som Gyproc GN 13. Detta innebär att Gyproc stålregelsystem i minsta dimension 70 mm kan användas med de i Gyproc Handbok anvisade brand- och ljudklassificeringar.

I Gyprocs väggtypbeteckningar har Glasroc H Ocean Våtrumsskiva beteckningen "V" (se detaljerat exempel på en väggtypbeteckning nedan).

Ytterligare förklaringar på Gyproc väggssystem finns i Gyproc Handbok och på www.gyproc.se där det finns mer information om konstruktioner, detaljlösningar, dimensionering, brand och akustik. På www.gyproc.se finns även relevanta CAD-ritningar att ladda ned.

Exempel på kodnyckel för beteckning av väggtyper

Gyproc XR 70/70 (450) 2V-2 MO

Gyproc XR 70/70 (300) 1V-1MO

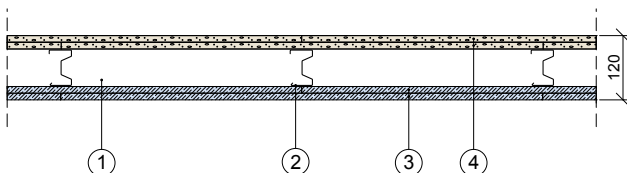
XR	= System Gyproc XR
70	= 70 mm bred skena
/	= Skiljetecken mellan beteckning för skena och regel
70	= 70 mm bred regel
(450)	= c-avstånd regler
2V	= 2 lag 12,5 mm Glasroc H GHOE 13 Ocean Ergo Våtrumsskiva
-	= Skiljetecken för skivor på väggens olika sidor
2	= 2 lag Gyproc Gipsskivor på den andra sidan av regelverket
MO	= 0 mm isolering

Systemexempel - innervägg i våtrum



Exempel 1

Vanlig traditionell innervägg



Konstruktionsdetaljer

Beklädnad som består av 2 lag 12,5 mm Glasroc H GHOE 13 Ocean Ergo våtrumsskiva. Reglar min 70 mm, regelavstånd c 450.

Gyproc XR 70/70 (450) 2V-2 M0

1. Skena Gyproc AC 70 som kantprofil (i vägg, golv och tak)
2. Regel Gyproc XR 70, c 450 mm
3. 2 x 12,5 mm Glasroc H GHOE Ocean Ergo Våtrumsskiva
4. 2 x 12,5 mm Gyproc Gipsskivor

Klassificering

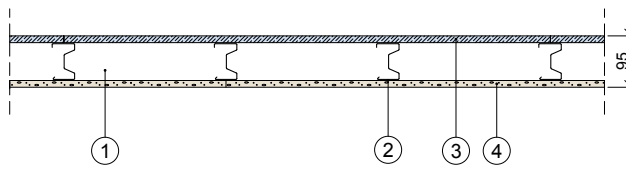
Brandklass: EI 60

Ljudklass, R'_w : 40-44 dB

Max vägghöjd: 4700 mm

Exempel 2

Vanlig traditionell innervägg



Konstruktionsdetaljer

Beklädnad som består av 1 lag 12,5 mm Glasroc H GHOE 13 Ocean Ergo våtrumsskiva. Reglar min 70 mm, regelavstånd c 300.

Gyproc XR 70/70 (300) 1V-1 M0

1. Skena Gyproc SK 70 som kantprofil (i golv, vägg och tak)
2. Regel Gyproc XR 70, c 300 mm
3. 12,5 mm Glasroc H GHOE Ocean Ergo Våtrumsskiva
4. 12,5 mm Gyproc Gipsskiva

Klassificeringar

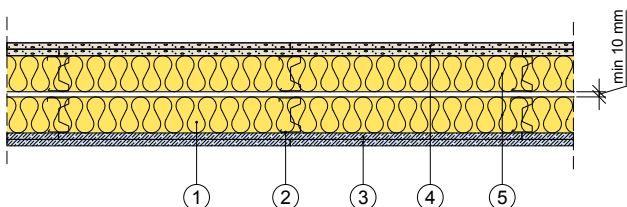
Brandklass: EI 30

Ljudklass R'_w 30 dB

Max vägghöjd: 4400 mm

Exempel 3

Lägenhetsavskiljande vägg - icke bärande



Konstruktionsdetaljer

Beklädnad som består av 2 lag 12,5 mm Glasroc H GHOE 13 Ocean Ergo våtrumsskiva. Reglar min 70 mm, regelavstånd c 450.

Gyproc XR 70/70x2 (450) 2V-2 M140

1. Skena Gyproc AC 70x2 som kantprofil (i golv, vägg och tak)
2. Regel Gyproc XR 70, c 450 mm
3. 2 x 12,5 mm Glasroc H GHOE Ocean Ergo Våtrumsskiva
4. 2 x 12,5 mm Gyproc Gipsskiva
5. 2 x 70 mm Mineralull

Klassificering

Brandklass: EI 60

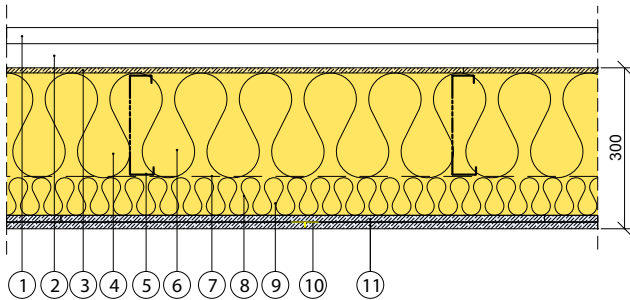
Ljudklass, R'_w : 56-60 dB. $R'_{w+C50-3150}$: 53 dB

Max vägghöjd: 3600 mm

Systemexempel – yttervägg i våtrum

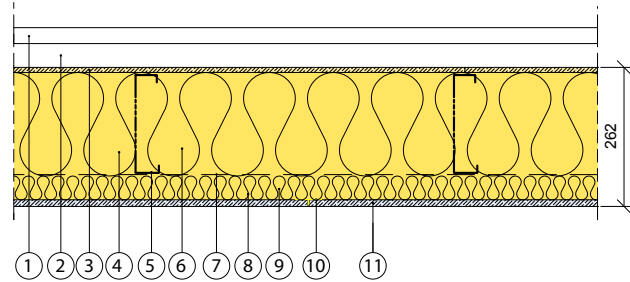
Exempel 4

Yttervägg – ickebärande



Exempel 5

Yttervägg – ickebärande



Konstruktionsdetaljer

Gyproc TH 195/195-Z (600E) 1U-0-2V M 195+70

1. Fasadskikt
2. Ventilerad luftspalt
3. 9,5 mm Glasroc H GHSE Storm Ergo Vindskyddsskiva
4. Slitsad skena 195 mm, Gyproc THS THERMO-nomic
5. Slitsad regel 195 mm, c 600 mm Gyproc THR THERMO-nomic
6. Mineralull (full utfyllnad) $\lambda \leq 0,037$ W/mK
7. Ångbroms eller Vindskyddsfolie (för lufttätning), med ånggenomgångsmotstånd högst 100 000 s/m.
8. Z-profil Gyproc THZ THERMO-nomic, c 450 mm
9. 70 mm Mineralull, $\lambda \leq 0,037$ W/mK
10. T-kortling Gyproc T50/10 vid icke understödd skivskarv i yttre skivlag
11. 2 x 12,5 mm Glasroc H GHOE Ocean Ergo Våtrumsskiva

Klassificering

Brand: EI 60

Ljudisolering: Tegelfasad $R'_w = 55$ dB. $R'_w + C_{50-3150} = 48$ dB

Träfasad $R'_w = 44$ dB. $R'_w + C_{50-3150} = 35$ dB

Konstruktionsdetaljer

Gyproc TH 195/195-Z (600E) 1U-0-1V M195+45

1. Fasadskikt
2. Ventilerad luftspalt
3. 9,5 mm Glasroc H GHSE Storm Ergo Vindskyddsskiva
4. Slitsad skena 195 mm, Gyproc THS THERMO-nomic
5. Slitsad regel 195 mm, c 600 mm Gyproc THR THERMO-nomic
6. Mineralull (full utfyllnad) $\lambda \leq 0,037$ W/mK
7. Ångbroms eller Vindskyddsfolie (för lufttätning), med ånggenomgångsmotstånd högst 100 000 s/m.
8. Z-profil 45 mm Gyproc THZ THERMO-nomic, c 300 mm
9. 45 mm Mineralull, $\lambda \leq 0,037$ W/mK
10. T-kortling Gyproc T50/10 vid icke understödd vertikal skivskarv
11. 12,5 mm Glasroc H GHOE Ocean Ergo Våtrumsskiva

Klassificering

Brand: EI 30

Brandklass EI 60 erhålls om mineralullen utförs av stenull med densitet lägst 28 kg/m³

Ljudisolering: Tegelfasad $R'_w = 55$ dB. $R'_w + C_{tr} = 48$ dB

Träfasad $R'_w = 43$ dB. $R'_w + C_{tr} = 35$ dB

Generella riktlinjer för montering

Glasroc H Ocean är en skiva som är specialanpassad för våtrum och kan användas i våtrumsväggar i bostäder och hotell samt andra lokaler med liknande fuktbelastning. Skivan fungerar utmärkt som underlag till följande ytskikt:

- **Kakel (inkl. tätskikt)**
- **PVC-väggmatta**
- **Målningsbehandling (inkl bredspackling)**

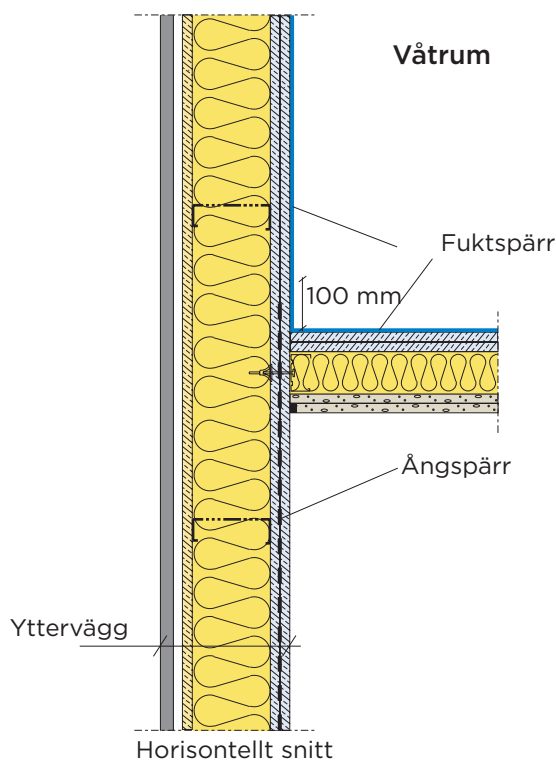
En våtrumsvägg ska alltid skyddas mot fukt med ett vattentätt skikt. Ytbeläggning och tätskikt i en våtrumsvägg ska utföras enligt branschens gemensamma anvisningar. Det innebär användande av branschgodkända produkter och system.

Vid kakelsättning ingår t.ex primer, tätskikt för hela väggytan samt förseglingsremsor för skivskarvar, hörn och skruvrader i tätskiktsystemet. Även PVC-väggmattor kan användas som tätskikt vid kakelsättning eller som tätskikt och ytskikt i ett.

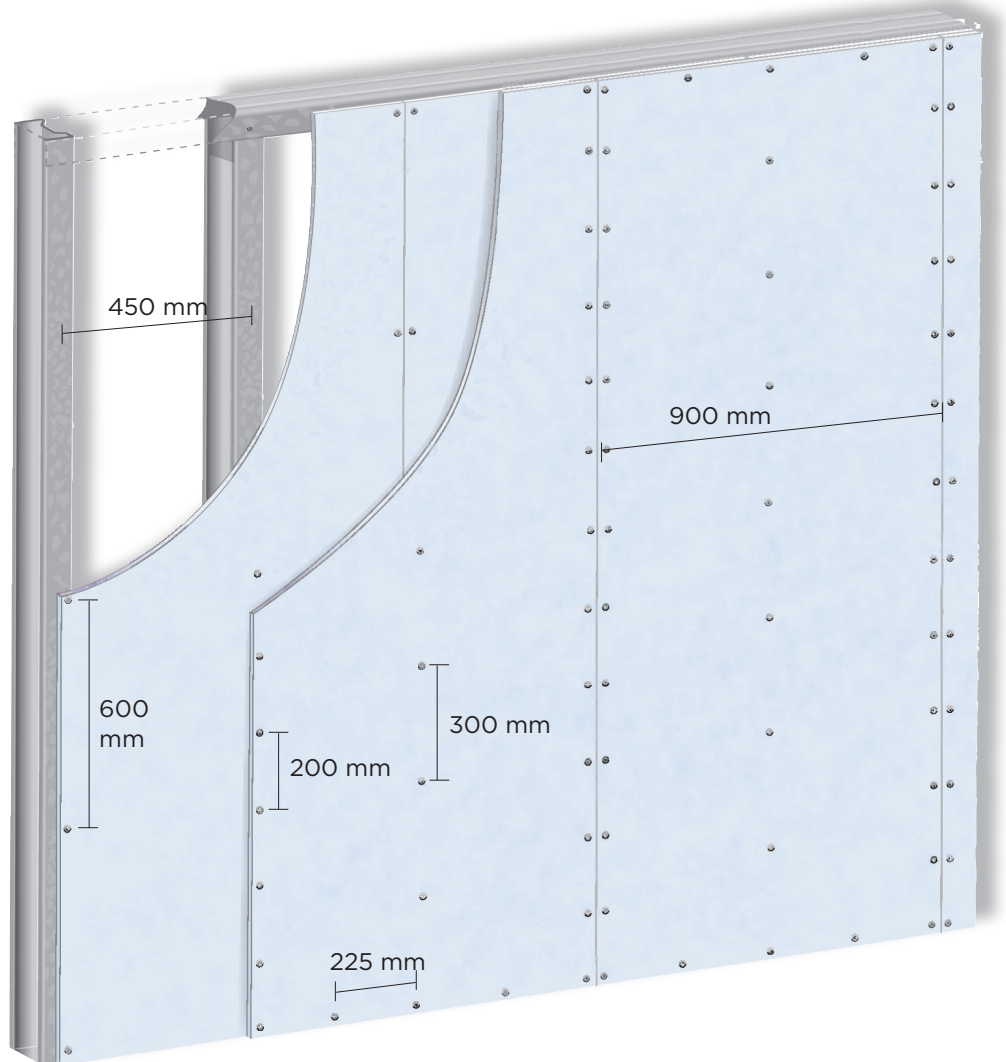
Godkända konstruktioner/system för kakelsättning redovisas i BBV (Byggkeramikrådets branschregler för våtrum). GVK/GBR redovisar godkända tätskikt av plastmattor. Målningsbehandling utförs med av MVK godkända ytsystem i klass VT (vattentät).

I våtrumsväggar som även utgör ytterväggar kan fuktackumulering uppstå i skivan pga dess placering mellan våtrumsväggens vattentäta skikt och ytterväggens ångspärr. I BBR 12, 6:5331 Vattentäta skikt, anges att "Ånggenomgångsmotstånd hos det vattentäta skiktet bör vara större än 1×10^6 s/m ($1,35 \times 10^{11}$ m² · s · Pa/kg) om man inte vid fuktsäkerhetsprojekteringen påvisat att annat ånggenomgångsmotstånd kan användas."

Gyproc rekommenderar som huvudalternativ, ett utförande utan plastfolie. Viktigt är att väggens kalla sida är relativt diffusionsöppen t.ex genom att använda vindskyddskivan Glasroc H Storm, i samband med lågt ånggenomgångsmotstånd på tätskiktet. På väggens varma sida måste konstruktionens lufttätet säkerställas t.ex genom att ersätta plastfoliens lufttätande funktion med ett relativt diffusionsöppet material (typ ångbroms med ett ånggenomgångsmotstånd på högst 100.000 s/m eller en vindskyddsfolie). Glasroc H Ocean Våtrumsskiva belagd med vattentät våtrumsbehandling är i sig lufttät, varför ett alternativ till ångbroms eller motsvarande, är att ansluta polyetenfolien från angränsande delar (yttervägg och tak) lufttätt till våtrumsdelen av ytterväggen.



Monteringsanvisning

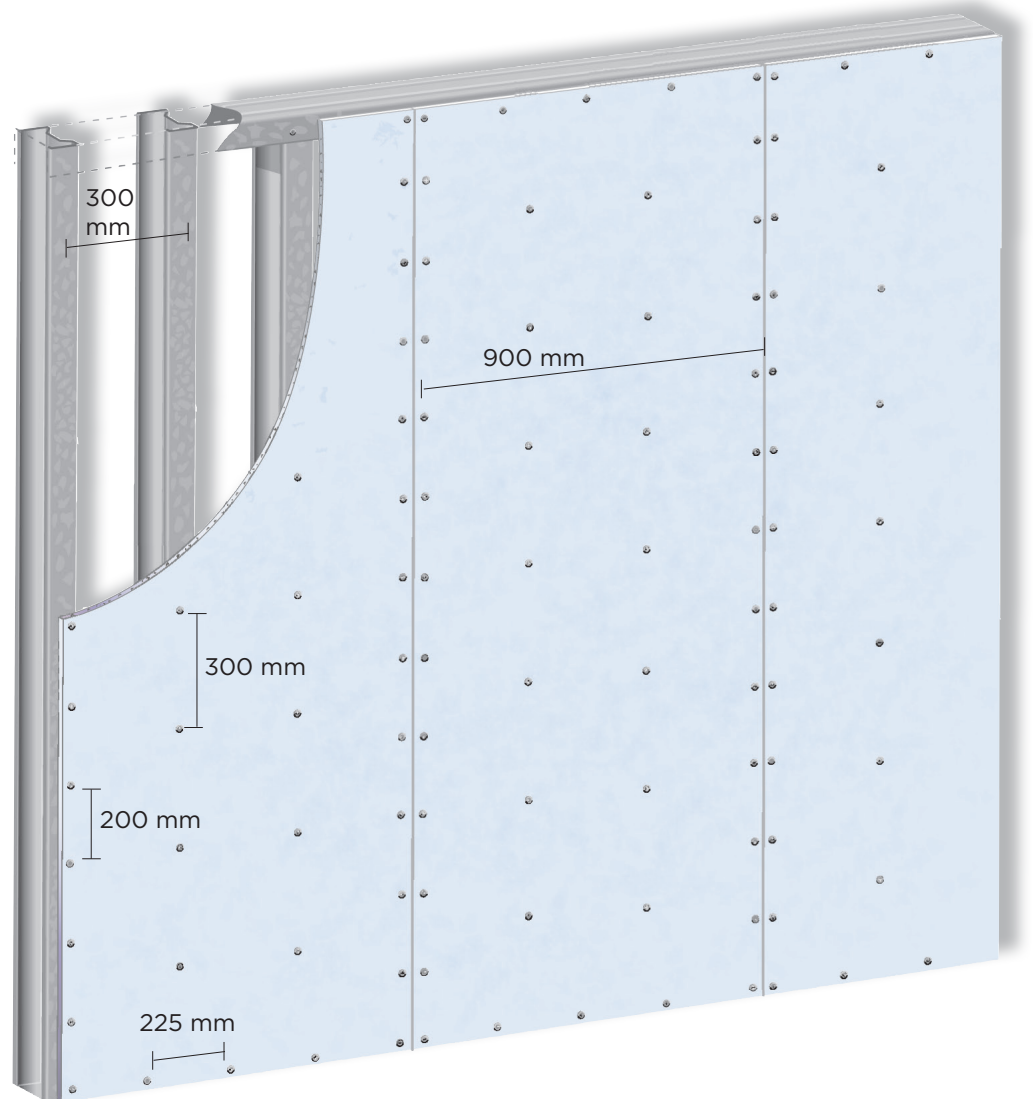


2 x Glasroc H GHOE 13 Ocean Ergo, reglar c 450 mm

Två lag med 12,5 mm Glasroc H Ocean Våtrumsskiva på vertikala reglar c 450 mm.

Första skivlag skruvas på alla bakomliggande profiler c 600 mm.

Andra skivlag skruvas c 200/225 mm på reglar bakom skivskarvarna samt c 300 mm till mellanliggande profiler.

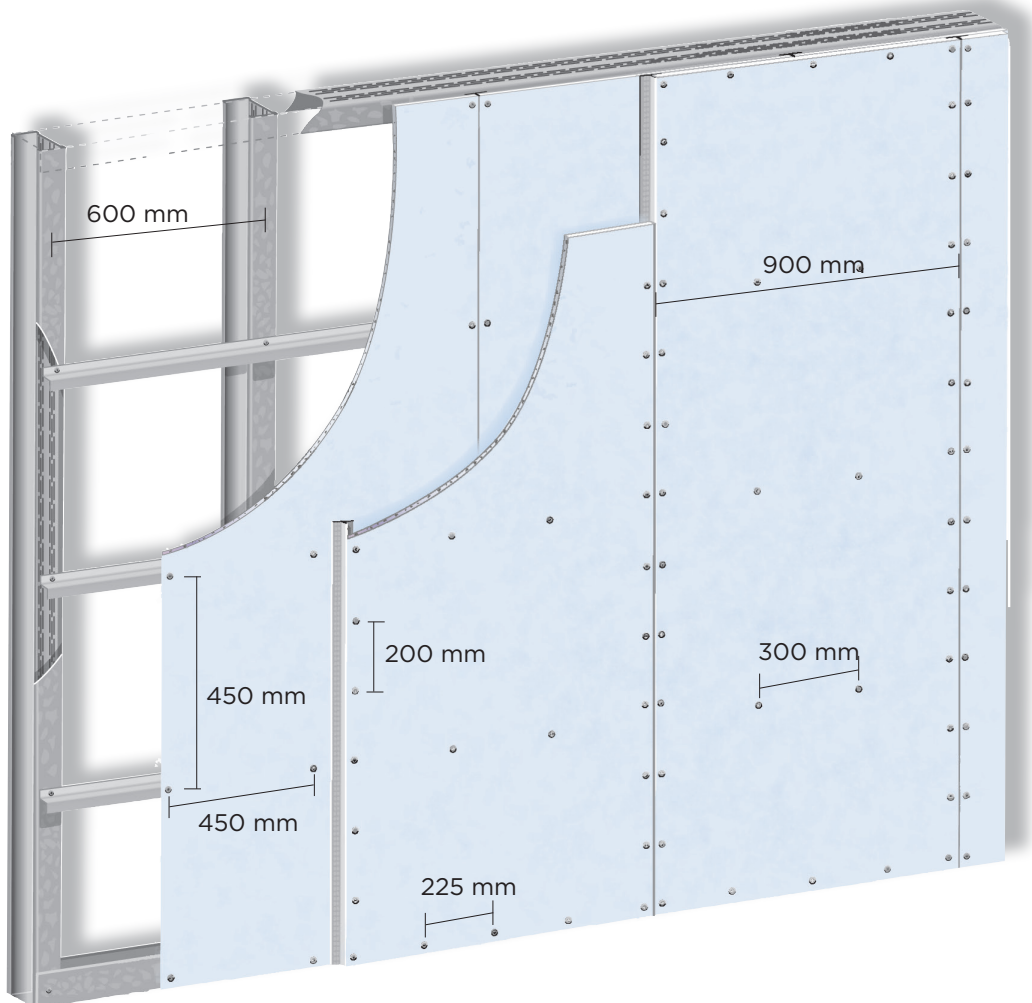


1 x Glasroc H GHOE 13 Ocean Ergo, reglar c 300 mm

Ett lag 12,5 mm Glasroc H Ocean Våtrumsskiva på reglar c 300 mm.

Skivorna skruvas c 200 mm i långkant, c 225 mm i kortkant och c 300 mm i skivmitt.

Monteringsanvisning

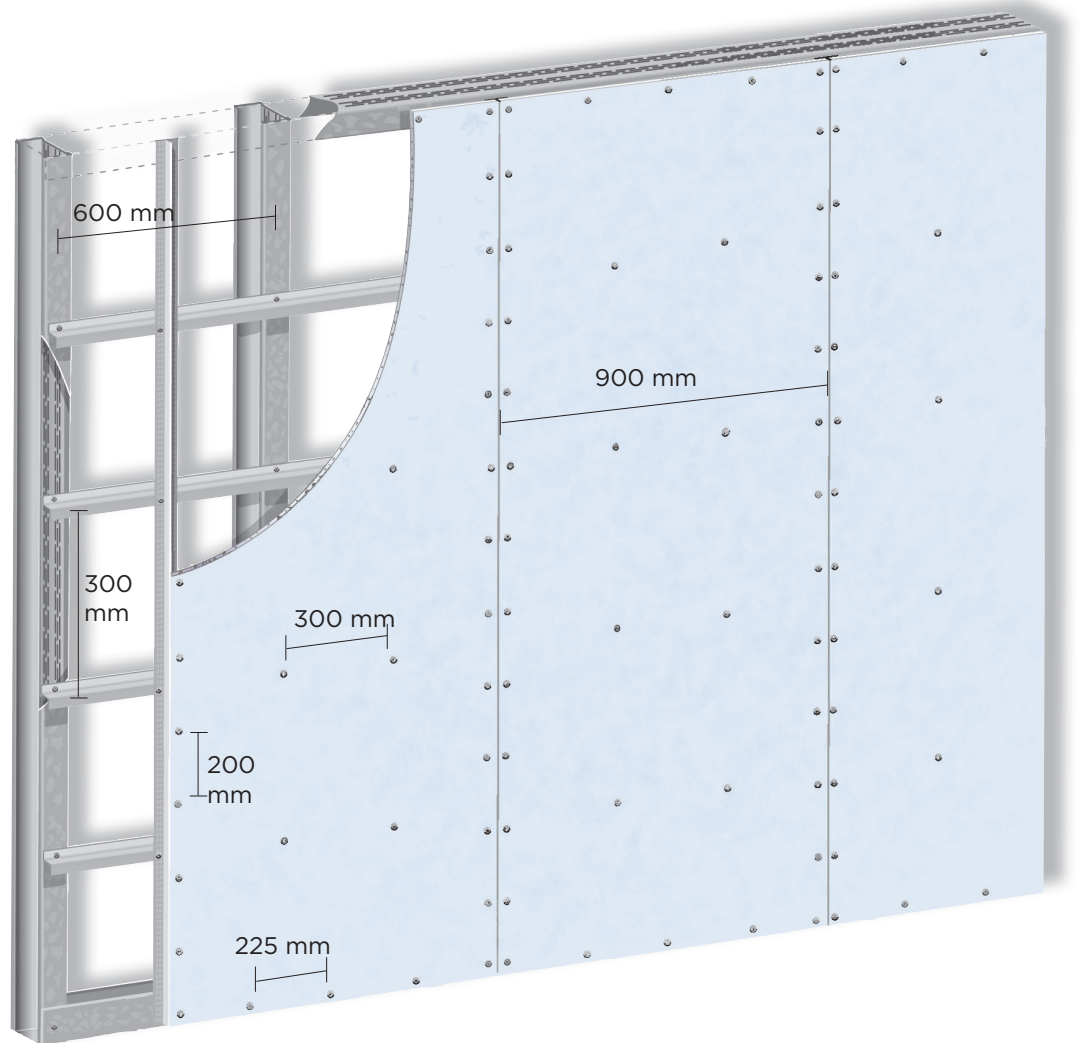


2 x Glasroc H GHOE 13 Ocean Ergo, reglar c 600 mm samt korslagda THZ-profiler c 450 mm

Två lag 12,5 mm Glasroc H Ocean Våtrumsskiva på vertikala reglar THR c 600 mm och korslagda Z-profiler c 450 mm. Vertikala skivskarvar i de yttre lagen understöds med Gyproc T-kortling. Vid horisontellt montage placeras horisontella skivskarvar över z-profilerna.

Första skivlag skruvas på alla bakomliggande profiler c 450 mm.

Andra skivlag skruvas c 200/225 mm på reglar bakom skivskarvarna samt c 300 mm till mellanliggande profiler.



1 x Glasroc H GHOE 13 Ocean Ergo, reglar c 600 mm samt korslagda THZ-profiler c 300 mm

Ett lag 12,5 mm Glasroc H Ocean Våtrumsskiva på reglar c 600 mm
samt korslagda Z-profiler c 300 mm.

Vertikala skivskarvar understöds med Gyproc T-kortling som fästs i
Z-profilen med 2 st plåtskruv, t.ex Gyproc QPBT 16 Quick.

Hanteringsanvisning

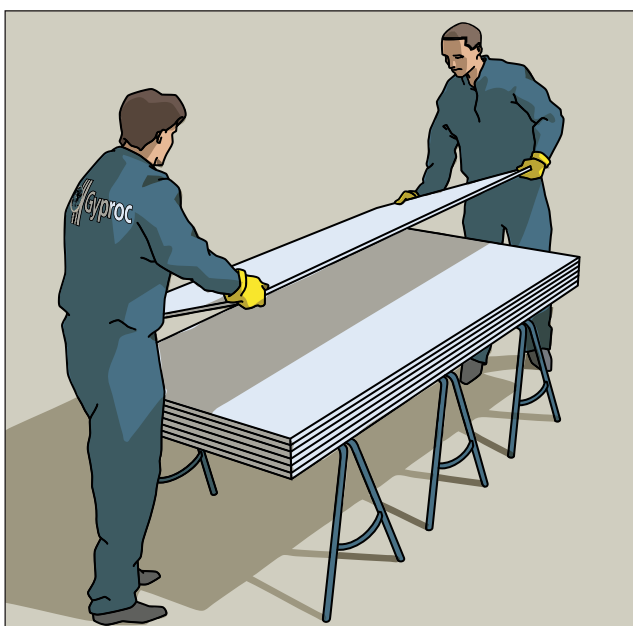
Glasfiberinnehåll i Glasroc H Ocean

Glasroc H Ocean innehåller glasfiber vilket kan ge upphov till hudirritation. Handskar och täckande klädsel rekommenderas därför vid hantering av skivan. Vid behov använd andningskydd med partikelfilter typ P2. Byggvarudeklaration och säkerhetsdatablad kan laddas ned från www.gyproc.se.



Minimera dammbildning

Sörj för god ventilation. Vid särskilt dammalstrande bearbetning bör dammsugare användas. Minimera bildning av glasfiberdamm genom följande två åtgärder:



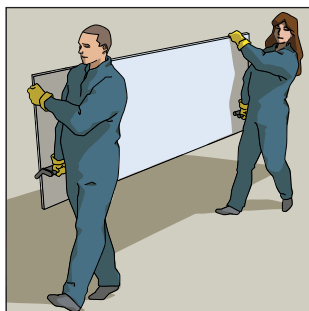
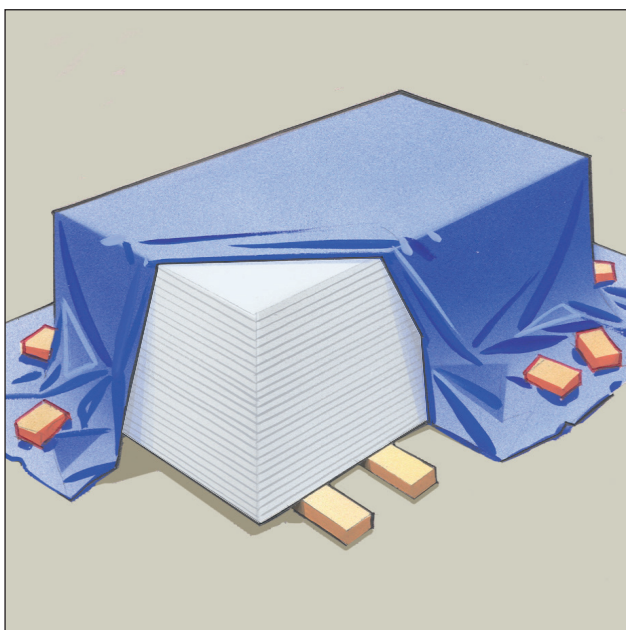
1. Lyft skivorna och låt endast lång- eller kortkanten vila mot undre skivan.



2. Håll rent på arbetsplatsen och begränsa dammalstring. Dammsugning är att föredra. Undvik torrsopning eller blåsning med tryckluft eftersom damm då virvlar upp och sprids.

Förvaring, hantering och bearbetning

Glasroc H Ocean ska förvaras och hanteras på samma varsamma sätt som gipsskivor, dvs på pall eller ströläkt med max c-avstånd 600 mm och skyddade från fukt och mekanisk påverkan.



Bär Glasroc-skivor vertikalt.



Skivorna bearbetas med samma verktyg som gipsskivor.

Produktöversikt

Glasroc H Ocean

Skivtyp	Längd [mm]	Bredd [mm]	Kantutförande	Brandmotstånd	Vikt [kg/m ²]
Glasroc H GHOE 13 Ocean Ergo	2400, 2500, 2700, 3000	900	Skivan har försänkta långkanter och	A2-s1,d0 Tänd- skyddande beklädnad	10,0
Glasroc H GHO 13 Ocean	Kontakta Gyproc	1200	skurna, raka kortkanter.		10,0

Tillbehör

Gyproc QS Quick

Skruv för festsättning av Glasroc H Ocean våtrumsskiva och Gyproc Gipsskivor på stålstomme av max 0,9 mm tjocklek.

Beteckning	Längd [mm]	Antal/ förp.	Ø [mm]
QS 25 (till första skivlag)	25	1000	3,5
QS 38 (till andra skivlag)	38	1000	3,5



Gyproc QSB Quick

Skruv för festsättning av Glasroc H Ocean våtrumsskiva och Gyproc Gipsskivor på förstärkningsreglar och motsvarande av max 2,1 mm tjocklek.

Beteckning	Längd [mm]	Antal/ förp.	Ø [mm]
QSB 25 (till första skivlag)	25	1000	3,5
QSB 41 (till andra skivlag)	41	500	3,5



Korrosionsbeständighet: Ytbehandlad Disgo (kromfritt) 10um, korrosionsbeständighet motsvarande C4.



När du väljer Gyproc, väljer du också en hållbar lösning

Hos Gyproc har vi under flera år arbetat intensivt med att skapa produkter och metoder som inte bara uppfyller marknadens och bygglagstiftningens krav, utan också för framtida utmaningar när det gäller resursanvändning, klimat och hållbarhet.

Naturens egna material

Våra produkter är baserade på gips, ett naturligt förekommande material på jorden. Gips innehåller inga miljöfarliga eller giftiga ämnen. Dessa egenskaper är en viktig utgångspunkt för ett hållbart byggmaterial.

På www.gyproc.se kan du läsa mer om vårt arbete på detta område.

Gyproc SystemSäkring

Gyproc SystemSäkring är din säkerhet för att på ett optimalt sätt genomföra projekt med gipsbaserade lösningar för lättbyggnadsteknik. Med Gyproc SystemSäkring kan du känna dig säker på att alla system är testade dels av certifierade institut, dels i praktiken ute på byggarbetsplatser. Självklart lever alla system och produkter upp till gällande regelverk. I Gyproc SystemSäkring ingår även teknisk support och rådgivning som garanterar ett optimalt avslutat projekt - före, under och efter arbetet.

ISO och OHSAS

Gyproc har ett kvalitets-, miljö-, arbetsmiljö-, och energiledningssystem med rutiner och processer som är certifierade av SP och uppfyller kraven i ISO 9001, ISO 14001, OHSAS 18001 och ISO 50001.

Återvinning

Gyproc gipsskivor är en ren kretsloppsprodukt. Gyproc har ett program för återvinning av returgips bland annat genom återtagning av gipspill från byggarbetsplatser och återförsäljare.



Saint-Gobain Sweden AB

Gyproc, Box 153
746 24 Bålsta

Tel Order/Kundservice: 0171-41 54 60
order.gyprocse@saint-gobain.com

Tel Technical Sales & Support: 0171-41 54 80
teknisksupport.gyprocse@saint-gobain.com

www.gyproc.se

MARS18. ©Gyproc.

Gyproc reserverar sig för
ev. ändringar eller tryckfel.



<https://www.facebook.com/gyprocsverige/>
<https://twitter.com/GyprocSverige>
<http://instagram.com/gyprocsverige>
<https://www.youtube.com/user/Gyprocse2011>
<https://www.linkedin.com/company/8624235>